

Unser **PROGRAMM** für die ganze Familie **JANUAR bis DEZEMBER 2026**

Aufklappen / Lesen / Aufhängen / Anmelden / Mitmachen

FORTLAUFENDE ANGEBOTE

Familienberatung



für Eltern und Mitarbeitende – Bitte melden Sie sich telefonisch an!
im Ev. Kindergarten Wannewupp:
dienstags von 9.00–11.00 Uhr
06.01., 03.02., 14.04., 02.06., 01.09., 03.11. und 01.12.2026
mit Jacqueline Knappmeyer, Beratungsstelle der Diakonie
im Ev. Kindergarten Gehlenbeck:
freitags von 8.00–10.00 Uhr
13.02., 13.03., 08.05., 10.07., 11.09., 09.10. und 11.12.2026
mit Corinna Fromme, Beratungsstelle der Diakonie

Krabbelgruppe „Wanne Wuppies“



für Kinder im Alter von 6–18 Monaten
dienstags von 15.30–17.00 Uhr
27.01.–12.05.2026, 13 Termine (außer 10.03., 07.04. und 14.04.)
15.09.–15.12.2026, 12 Termine (außer 20.10. und 27.10.)
im Ev. Kindergarten Wannewupp
mit Franziska Kleine, PariVital



Tageselterntreff

für Tagesmütter und -väter
Die Einladung erfolgt durch Frau Hübner vom Jugendamt.
Folgetermin und Thema werden jeweils am Ende des Abends festgelegt.
im Ev. Kindergarten Gehlenbeck

JANUAR 2026

Mut. Macht. Stark.

Ich-Stärkung und
Gewaltprävention
für Kita-Kinder

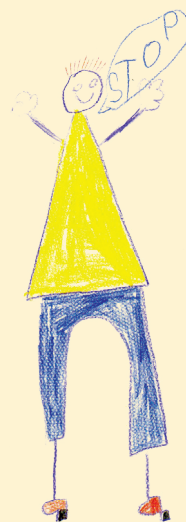


Informationsveranstaltung für Eltern

im Ev. Kindergarten Wannewupp:
Dienstag, 06.01.2026 von 19.30–21.00 Uhr
im Ev. Kindergarten Gehlenbeck:
Donnerstag, 15.01.2026 von 16.15–17.30 Uhr

Kinder-Kurs

im Ev. Kindergarten Wannewupp:
mittwochs von 9.00–11.30 Uhr
07.01., 14.01., 21.01. und 28.01.2026
im Ev. Kindergarten Gehlenbeck:
donnerstags von 8.45–11.15 Uhr
15.01., 22.01., 29.01. und 05.02.2026
mit Katrin Krüger, Gipfelkinder



FEBRUAR 2026

Schluss mit Lustig!

Kinder brauchen Regeln,
Eltern auch



für Eltern
Dienstag, 03.02.2026 von 19.00–21.00 Uhr
im Ev. Kindergarten Wannewupp
mit Antje Schumann-Waltke, PariVital

Graphomotorik

Übungen für die Auge-Hand-
Koordination, Feinmotorik,
Wahrnehmung und mehr

für die Vorschulkinder der Ev. Kindergärten Gehlenbeck und Wannewupp
maximal 8 Kinder pro Gruppe
mittwochs, 04.02.–29.04.2026, 10 Termine (außer 01.04. und 08.04.)
im Ev. Kindergarten Wannewupp:
von 8.15–9.00 Uhr
im Ev. Kindergarten Gehlenbeck:
von 9.30–10.15 Uhr
mit Charlotte Enns, Ergotherapiepraxis Ute Klatt



Yoga mit Lieblingsmensch



für Vater/Mutter mit Kind (4–6 Jahre)
maximal 6 Familien
Freitag, 13.02.2026 von 14.30–16.00 Uhr
im Ev. Kindergarten Gehlenbeck
mit Petra Stock, PariVital

Second-Hand-Basar

Samstag, 21.02.2026 von 13.00–16.00 Uhr
(ab 12.30 Uhr für Schwangere)
im Sportlerheim, Husener Straße 16
Anmeldung über foerderverein-kiga-wannewupp@web.de
mit dem Förderverein des Ev. Kindergarten Wannewupp

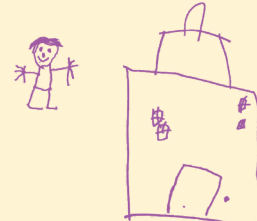


MÄRZ 2026

Spielen wie im Mittelalter

Wir begeben uns auf Spielesuche
mit dem Museumskoffer

für Eltern mit Kindern ab 5 Jahren
8 Familien, max. 12 Kinder
Donnerstag, 05.03.2026 von 14.15–15.15 Uhr
im Ev. Kindergarten Wannewupp
mit Kristin Saretzki, Mindener Museum



Second-Hand-Basar

Samstag, 07.03.2026 von 13.00–16.00 Uhr
im Ev. Gemeindehaus, Mühlenstraße 5
Anmeldung über fvkiga-gehlenbeck@web.de
mit dem Förderverein des Ev. Kindergarten Gehlenbeck



bitte umblättern →

ANMELDUNGEN

Ev. Kindergarten Gehlenbeck
Leitung: Klaudia Kokai
Bleichstraße 42, 32312 Lübbecke
Tel. 05741.65 55
kiga.gehlenbeck@kirchenkreis-luebbecke.de

Ev. Kindergarten Wannewupp
Leitung: Regina Schewe
Am Kindergarten 5, 32312 Lübbecke
Tel. 05741.66 56
kiga.wannewupp@kirchenkreis-luebbecke.de

PariVital
Familien- und Erwachsenenbildung
Bahnhofstraße 29 a, 32312 Lübbecke
05741.3424-31 oder -32
www.parisozial-mlh.de

Unser **PROGRAMM** für die ganze Familie **JANUAR bis DEZEMBER 2026**

Aufklappen / Lesen / Aufhängen / Anmelden / Mitmachen

APRIL 2026

Schultüten nähen

Wir stellen individuelle,
kreative und nachhaltige
Schultüten selbst her



für Eltern

maximal 10 Erwachsene

Info und Vorbesprechung: 23.03.2026 von 19.30–20.30 Uhr
im Ev. Kindergarten Wannewupp

Nähabende: 13.04., 20.04. und 27.04.2026 von 19.00–21.30 Uhr

im Gemeindezentrum an der Gabelkirche, Am Kindergarten 3
mit Sarah Dunkelau und Lena Becker

Bitte Nähmaschine, Nähzeug und Verlängerungskabel mitbringen!

Natur-Rallye

für Eltern mit Kindern ab 4 Jahren

Donnerstag, 23.04.2026 von 14.15–16.15 Uhr

im Wald in Gehlenbeck

Treffpunkt: Wanderparkplatz am Schießstand,
Friedbrinkstraße, Gehlenbeck
mit Mirjam Voß, PariVital



JUNI 2026

Erste Hilfe für Kinder



für Kinder im Alter von 3–6 Jahren

maximal 12 Kinder

Donnerstag, 11.06.2026 von 14.15–16.15 Uhr

im Ev. Kindergarten Wannewupp
mit Tanja Westhoff

Pony Wanderausritt

Pony Fans aufgepasst!
Hier erlebt ihr einen
aufregenden Nachmittag
rund ums Pony

für Eltern mit Kindern ab 3 Jahren

maximal 10 Familien

Samstag, 13.06.2026 von 15.00–17.00 Uhr

auf dem Ponyhof, Am Wiehen 118, 32609 Hüllhorst
mit Hannelore Spilker, Ponyhof am Wiehen

Bitte Fahrradhelm und Mückenschutz mitbringen!



SEPTEMBER 2026

Kletteraktion

Gemeinsam etwas erleben –
bei verschiedenen Kletter-
angeboten, Vertrauens-
übungen und Teamspielen

für Väter mit Kindern (5–8 Jahre)

maximal 10 Väter mit ihren Kindern

Samstag, 12.09.2026 von 10.00–12.00 Uhr

am Ev. Gemeindehaus, Mühlenstraße 5
mit Dieter Riechmann, PariVital



Das letzte Jahr im Kindergarten

Wie gelingt ein guter Schulstart?
Wie begleiten die Kindergärten den
Übergang in die Grundschule?

für Eltern der Vorschulkinder der Ev. Kindergärten Gehlenbeck und Wannewupp

Dienstag, 29.09.2026 von 19.30–21.00 Uhr

im Ev. Kindergarten Wannewupp und Ev. Kindergarten Gehlenbeck
mit pädagogischen Fachkräften der Kindergärten

OKTOBER 2026

Tag der offenen Tür

Wir informieren über unsere
pädagogische Arbeit und
das Anmeldeverfahren

im Ev. Kindergarten Wannewupp:

Samstag, 10.10.2026 von 10.00–12.00 Uhr

im Ev. Kindergarten Eilhausen:

Samstag, 10.10.2026 von 12.00–14.00 Uhr

im Ev. Kindergarten Gehlenbeck:

Samstag, 10.10.2026 von 15.00–17.00 Uhr

Wir bitten um telefonische Anmeldung.



NOVEMBER 2026

Traumzeit zu zweit

Genieße den Moment zu zweit
und geh mit uns auf Traumreise

Vater/Mutter mit Kind (4–6 Jahre)

maximal 6 Kinder

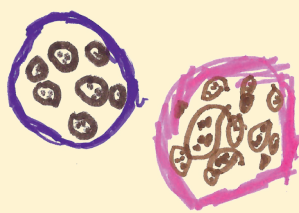
Samstag, 14.11.2026 von 10.00–12.00 Uhr

im Ev. Kindergarten Wannewupp
mit Stefanie Beneker



Weihnachtsbäckerei

Wir backen und
naschen Plätzchen



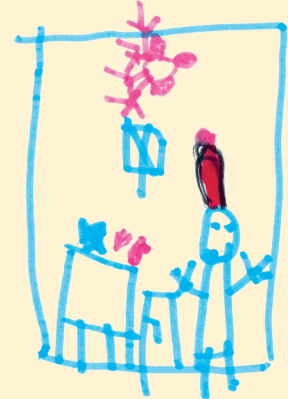
für Eltern mit Kindern ab 4 Jahren

maximal 12 Familien

Dienstag, 17.11.2026 von 14.30–17.30 Uhr

im Ev. Kindergarten Gehlenbeck
mit Iris Osterberg, PariVital

Bitte Schürze und Keksdose mitbringen!



Sie haben Fragen? Wir beraten Sie gern!

Unsere Schwerpunktthemen:

Erziehung, Gesundheits- und Bewegungsförderung, Inklusion und Kinderschutz. Bitte sprechen Sie uns an!

Sie benötigen eine Mitfahrgelegenheit zu einer Veranstaltung?

Lassen Sie es uns wissen! Wir helfen gern!

**Auch im kommenden Jahr bieten wir wieder ein
vielseitiges Programm für die ganze Familie an.
Freuen Sie sich schon auf unsere Angebote 2027.**



ANMELDUNGEN

Ev. Kindergarten Gehlenbeck

Leitung: Klaudia Kokai
Bleichstraße 42, 32312 Lübbecke
Tel. 05741.65 55
kiga.gehlenbeck@kirchenkreis-luebbecke.de

Ev. Kindergarten Wannewupp

Leitung: Regina Schewe
Am Kindergarten 5, 32312 Lübbecke
Tel. 05741.66 56
kiga.wannewupp@kirchenkreis-luebbecke.de

PariVital

Familien- und Erwachsenenbildung
Bahnhofstraße 29 a, 32312 Lübbecke
Tel. 05741.3424-31 oder -32
www.parisozial-mlh.de

Die Mitarbeitenden und Kooperationspartner des
Familienzentrums Gehlenbeck-Nettelstedt freuen sich auf Sie.
Die Kosten für die Veranstaltungen übernimmt das Familienzentrum.



Ev. Kirchenkreis Lübbecke
Trägerverbund
Ev. Tageseinrichtungen
für Kinder

